

Larghezza  
40 cm

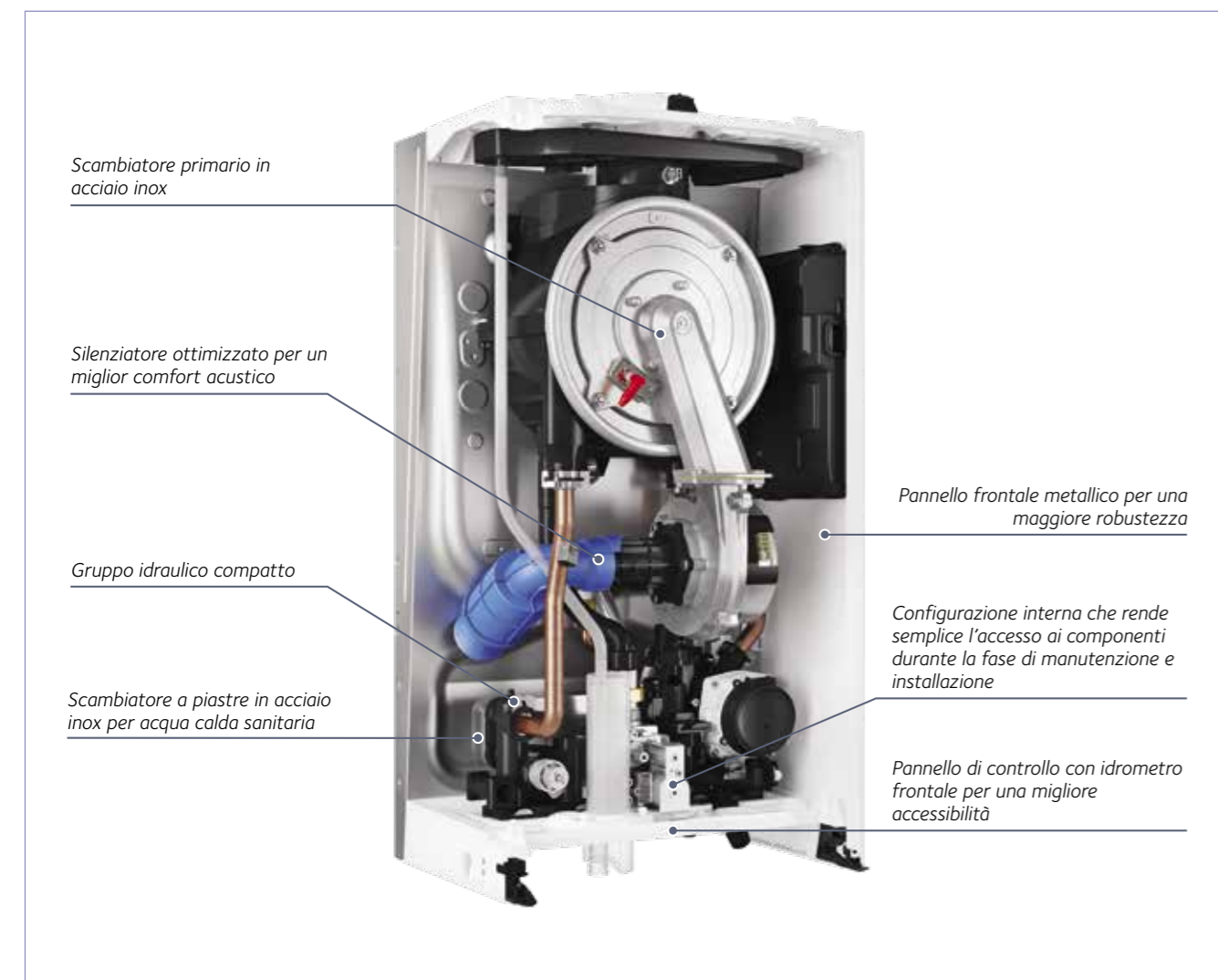
Potenza  
24 - 29 kW

Display  
LCD

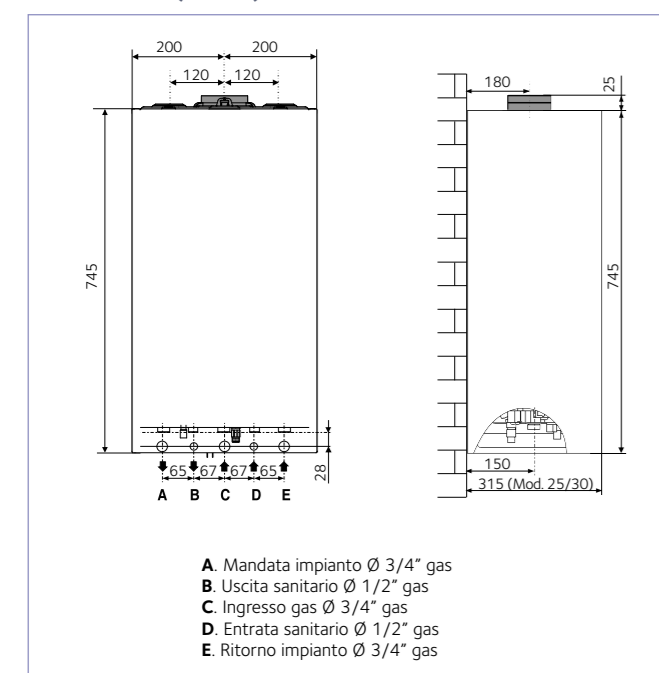
Tecnologia  
CONDENSAZIONE



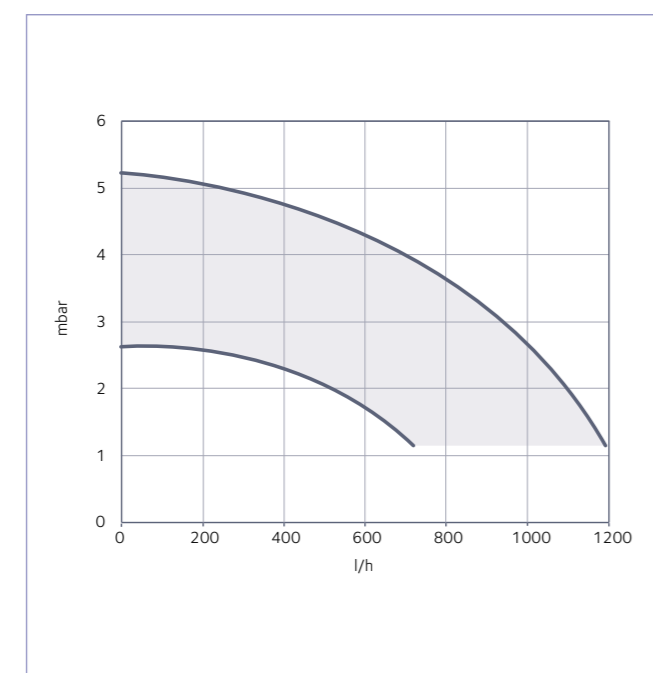
### VISTA IN SEZIONE



### DIMENSIONI (in mm) E SCHEMA DI INSTALLAZIONE



### PRESSIONE DISPONIBILE



servizio clienti  
**0732 633 529**

I costi della chiamata da rete fissa e mobile dipendono dalle condizioni contrattuali con il proprio gestore senza oneri aggiuntivi.

## INOA S

LA CALDAIA MURALE A CONDENSAZIONE  
IDEALE PER LA SOSTITUZIONE

Indirizzo Installatore

Ariston Thermo SpA  
Viale Aristide Merloni 45  
60044 Fabriano (AN) Italy  
fax 0039 0732 602416

[www.chaffoteaux.it](http://www.chaffoteaux.it)

LE205CK - Giugno 2021

Le informazioni tecniche e funzionali, le specifiche progettuali e i disegni contenuti nel presente documento e nelle schede allegato: 1) sono proprietà esclusiva di Ariston Thermo S.p.A. e non possono essere riprodotti, divulgati o comunque utilizzati senza la sua preventiva autorizzazione scritta; 2) sono da considerarsi puramente indicativi e non esaustivi e pertanto non possono avere alcun valore contrattuale; 3) sono destinati esclusivamente a professionisti che operano nel settore della progettazione e/o realizzazione di impianti termoidraulici, i quali devono considerarsi i soli responsabili dell'attività dagli stessi posta in essere e dei relativi risultati (progetti realizzati e/o lavori eseguiti). Detti professionisti non potranno comunque eccipere la carenza e/o l'inesattezza di tali informazioni tecniche e funzionali, specifiche progettuali e disegni e sollevano espressamente Ariston Thermo S.p.A. da qualsiasi responsabilità connessa ad eventuali danni che abbiano a verificarsi per il loro utilizzo.



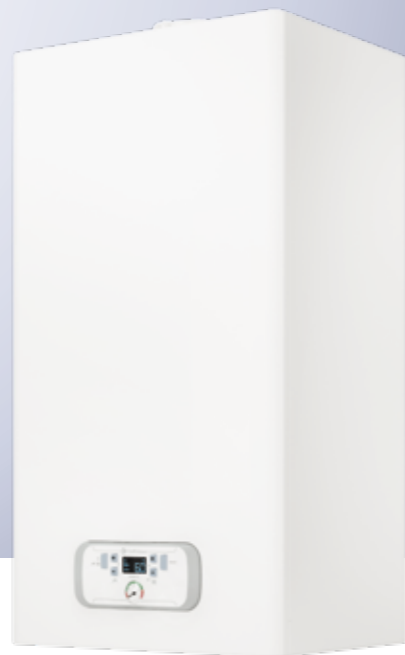
## CALDAIA MURALE COMPATTA

# INOA S

Dimensioni compatte.

INOA S è la nuova caldaia a condensazione a marchio Chaffoteaux, pensata per garantire grandi performance ed elevata robustezza: lo scambiatore primario in acciaio inox e il pannello frontale metallico coniugano efficienza e durabilità.

- > Installazione in luoghi parzialmente protetti
- > Funzionamento MET/GPL con kit di serie
- > Funzionamento AP con kit optional
- > Compatibilità con le canne fumarie collettive in pressione positiva (C10)



### CLASSE DI EFFICIENZA ENERGETICA



### > COMFORT NEL RISCALDAMENTO

- Scambiatore primario condensante in acciaio inox.
- Rendimento fino al 108% e rendimento stagionale al 93%.
- 4 stelle di rendimento della combustione in conformità con la norma EN92/42.
- Range di modulazione dal 20% al 100% della potenza massima.
- Emissioni inquinanti ridotte, Classe NOx 6.
- **Circolatore alta efficienza** con modulazione continua per migliorare il comfort acustico e ridurre i consumi energetici.
- Predisposizione per l'integrazione in un sistema di riscaldamento tramite il **protocollo di comunicazione Ebus²** (caldaie, solare, moduli gestione impianto e accessori di termoregolazione modulanti).
- Possibilità gestione di zone monotemperatura e multitemperatura tramite Expert Control.
- Predisposizione per connettività Chaffolink.

### > COMFORT SANITARIO

- **Scambiatore sanitario in acciaio inox.**
- Prestazioni di acqua sanitaria: stelle \*\*\*.
- Portata 13,2 litri/minuto con  $\Delta T = 25^\circ C$  (24kW) e 16 litri/min con  $\Delta T = 25^\circ C$  (29kW).

### > COMFORT D'USO E INSTALLAZIONE

- **Struttura monovolume e pannello frontale metallico per una maggiore robustezza.**
- Display LCD e idrometro frontale per una migliore accessibilità.
- Connessioni elettriche frontali.
- Estrema facilità nell'accesso ai componenti in fase di manutenzione (scambiatore sanitario, gruppo idraulico, ecc.)
- Possibilità di connessione con sonda esterna.
- **Compatibile con Expert Control**, accessori modulanti e on/off.
- Avviamento più facile: funzione di spurgo automatico e regolazione della combustione accessibile direttamente.

### > RISPARMIO ENERGETICO E RISPETTO DELL'AMBIENTE

- **Fino al 35% di risparmio energetico** in combinazione con cronotermostato modulante e sonda esterna.
- Riduzione del 40% delle emissioni di CO<sub>2</sub>\*.



Larghezza  
**40 cm**

Potenza  
**24 - 29 kW**

Display  
**LCD**

Tecnologia  
**CONDENSAZIONE**

### CARATTERISTICHE TECNICHE

INOA S		24 MET/GPL/AP	29 MET/GPL/AP
N. certificato CE		0085CU0394	0085CU0394
Tipo di installazione		C10-C13-C23-C33-C43-C53-C63-C83-C93-B23	
Categoria Gas		I2H	
<b>PRESTAZIONI ENERGETICHE</b>			
Portata termica nominale in riscaldamento max/min (Hi)	kW	20,0/4,7	24/5,8
Portata termica nominale in sanitario max/min (Hi)	kW	23,5/4,7	29,0/5,8
Potenza termica riscaldamento max/min (80°C-60°C)	kW	19,6/4,6	23,6/5,7
Potenza termica max/min (50°C-30°C)	kW	21,0/4,9	25,6/6,1
Potenza termica max/min sanitario	kW	23,0/4,6	28,5/5,7
Rendimento di combustione (ai fumi)	%	98,4	98,4
Rendimento alla portata termica nominale (60/80°C) Hi/Hs	%	98,0/88,2	98,2/88,5
Rendimento alla portata termica nominale (30/50°C) Hi/Hs	%	105,0/94,6	106,5/95,9
Rendimento al 30% a 30°C Hi	%	108,5	108,6
Rendimento al minimo (60/80°C) Hi/Hs	%	97,1/87,4	97,6/87,8
Stelle di rendimento (dir. 92/42/EEC)		****	
Rating Sedbuk	classe	A	
Massima perdita di calore al mantello ( $\Delta T = 30^\circ C$ )	%	0,2	0,2
Perdite al camino bruciatore funzionante	%	1,6	1,6
<b>CIRCUITO RISCALDAMENTO</b>			
Pressione di precarica vaso di espansione	bar	1	
Pressione massima di riscaldamento	bar	3	
Capacità vaso di espansione	l	8	
Temperatura di riscaldamento min/max (range alte temperature)	°C	35/82	
Temperatura di riscaldamento min/max (range basse temperature)	°C	20/45	20/45
<b>CIRCUITO SANITARIO</b>			
Temperatura sanitario min/max	°C	36/60	
Portata specifica in sanitario (10 min. con $\Delta T=30^\circ C$ )	l/m	11,0	13,3
Quantità istantanea di acqua calda $\Delta T=25^\circ C$	l/m	13,2	16,0
Quantità istantanea di acqua calda $\Delta T=35^\circ C$	l/m	9,4	11,4
Stelle comfort sanitario (EN13203)		***	
Prelievo minimo di acqua calda	l/m	2	
Pressione acqua sanitaria max	bar	7/0,2	
Profilo di prelievo		XL	
<b>EMISSIONI</b>			
Prevalenza residua	Pa	100	
Classe NOx		6	
Temperatura fumi G20 a 60/80 G20	°C	54	53
Contenuto di CO <sub>2</sub> (G20) (80°C-60°C)	%	9,4	
Contenuto di CO (0%O <sub>2</sub> ) (80°C-60°C)	ppm	178	182
Contenuto di O <sub>2</sub> (G20) (80°C-60°C)	%	3,7	
Portata massima dei fumi (G20) (80°C-60°C)	kg/h	37	46
Eccesso d'aria (80°C-60°C)	%	21	
<b>DATI ELETTRICI</b>			
Tensione / frequenza di alimentazione	V/Hz	230/50	
Potenza elettrica assorbita totale	W	62,0	64,7
Temperatura ambiente minima di utilizzo	°C	>0	
Grado di protezione impianto elettrico	IP	X5D	
<b>DIMENSIONI - PESO</b>			
Altezza x Larghezza x Profondità	mm	745x400x319	
Peso	kg	26	28

### MODELLI DISPONIBILI

MODELLO	POTENZA	GAS	CLASSE ENERGETICA IN RISCALDAMENTO	CLASSE ENERGETICA IN SANITARIO	PROFILO DI PRELIEVO	CODICE
<b>Inoa S 24*</b>	24 kW	MET/GPL/AP	A	A	XL	3310664
<b>Inoa S 29*</b>	29 kW	MET/GPL/AP	A	A	XL	3310665

\* Funzionamento Metano, GPL con kit di trasformazione incluso di serie. Funzionamento AP con kit optional.

### ACCESSORI DI TRASFORMAZIONE GAS

DESCRIZIONE	CODICE
Kit trasformazione aria propanata caldaie a condensazione modelli INOA S 24 kW	3318986
Kit trasformazione gpl caldaie a condensazione modelli INOA S 29 kW	3318987

### ACCESSORI DI TERMOREGOLAZIONE

DESCRIZIONE	CODICE
Sonda esterna	3318599
Expert HD gestore di sistema	3319469
Expert Control gestore di sistema	3318870
Zone Control	3319117
Cronotermostato ON/OFF	3318601
Termostato ambiente ON/OFF	3318605
Cronotermostato wired Ebus²	3318604

### GESTIONE IMPIANTO

DESCRIZIONE	CODICE
Zone Manager	3318628
Kit multifunzione	3318636
MGZ I Ebus² - Gestione di 1 zona diretta	3318620
MGZ II Ebus² - Gestione di 2 zone dirette	3318621
MGZ III Ebus² - Gestione di 3 zone dirette	3318622
MGM II Ebus² - Gestione di 2 zone multitemperatura	3318624
MGM III Ebus² - Gestione di 3 zone multitemperatura	3318625
Termostato sicurezza impianti a pavimento (20/90°C)	3318361
Termostato sicurezza impianti a pavimento (65°C)	3318281

### KIT SCARICO FUMI

DESCRIZIONE	CODICE
Adatt. Ø 60/100-80 sistemi sdoppiati cond.	3318369
Kit scarico sdoppiato Ø 80+80 cond.	3318370
Kit scarico coass. 60/100 L 1000 cond.	3318073
Kit scarico coassiale 60/100 partenza verticale	3318074
Part. vert. 60/100 cond.	3318079
Kit scarico coass. 80/125 L 1000 cond.	3318090
Part. vert. 60/100-80/125 cond.	3318095
Kit coassiale singola valvola clapet (non ritorno)	3319653
Kit sdoppiato singola valvola clapet (non ritorno)	3319654

### ACCESSORI DI INTEGRAZIONE CON SOLARE TERMICO

DESCRIZIONE	CODICE
Sonda solare	3318983
Valvola miscelatrice termostatica	3318379

### SUPPORTO ALL'INSTALLAZIONE

DESCRIZIONE	CODICE
Kit dima metallica ripiegabile	3319366
Tubi cantiere	3318222
Kit 2 rubinetti	3318224
Kit 4 rubinetti	3318228
Kit 2 rubinetti riscaldamento	3318225
Kit filtro autopulente acqua	3318876
Kit cartucce ricambio filtro autopulente acqua	3318877
Kit circolatore per condensa	3318894
Kit neutralizzatore condensa	3318893

### SCARICHI FUMI

**Scarico coassiale**

Sviluppo massimo fumi/aria:  
 Ø60/100: fino a 9 m (24 kW), 5 m (29 kW)  
 Ø80/125: fino a 22 m (24 kW), 14 m (29 kW)

**Scarico sdoppiato**

Sviluppo massimo fumi/aria:  
 Ø80/80: fino a 66 m (24 kW), 46 m (29 kW)  
 Ø60/60: fino a 12 m (24 kW), 8 m (29 kW)

Per le tipologie di scarico fumi ammesse, fare riferimento al libretto di installazione, sezione "Scarico fumi".

\* Rispetto a un sistema di riscaldamento tradizionale.